

# RENVERSANT !

Verre Contemporain



# RENVERSANT !

Verre Contemporain



**GRAND  
PRESBYTÈRE**



**MARTRES  
TOLOSANE**  
CITÉ ARTISTE



**Loïc GOJARD**  
Maire de Martres-Tolosane  
Conseiller départemental de la Haute-Garonne







Du 1<sup>er</sup> mars au 21 avril 2024, le Grand Presbytère s'empare de la magie du verre. Six alchimistes nous conduisent à percevoir le verre comme une « Materia Prima », chère aux alchimistes, alliance de la Terre et du Feu.

**Martine BRUGGEMAN, Pascaline FONTAINE, Sylvie FREYCEON, Corinne JOACHIM, Marc KNIEBIHLER et Olivier MALLEMOUCHE** sont ces six artistes alchimistes à la conviction profonde de créativité qui, avec une grande rigueur et une grande habileté nous livrent par le biais d'un monde chimique, un art à la fois universel et unique.

Fascinant depuis toujours, le verre tient une place prépondérante dans la sphère artistique, parce que les éléments commandent le travail du verre, le verre est fils du Feu.

Détenteurs de secrets, maîtres de savants dosages, nos artistes combinent la flamme, l'air libre et la bulle prisonnière de la matière.

Dans leur exposition « Renversant ! », ils jouent de la réfraction de la lumière, ils mettent en valeur la pureté et l'éclat de la matière.

« Renversant ! », c'est l'inspiration d'artistes qui ont au cœur et au corps, la fibre du verre. Toujours soucieux d'innovation bien qu'à la recherche d'un retour aux sources, ils combinent techniques séculaires et singulier toucher immatériel dans le traitement d'une pâte en fusion.

« Renversant ! », ce sont six étincelles intérieures, six étincelles des origines. Celles qui émerveillent et brillent par une célébration florissante du verre contemporain.

Loïc GOJARD

**Martres-Tolosane**  
Le Grand Presbytère

RENVERSANT !

**Exposition**

Martine BRUGEMAN  
Pascaline FONTAINE  
Sylvie FREYCENON  
Corinne JOACHIM  
Marc KNIEBHLER  
Olivier MALLEMOUCHE

> 1<sup>er</sup> mars  
21 avril

**ENTRÉE LIBRE**  
Ouvert tous les jours 10h/12h30 et 13h30/18h

Le Grand Presbytère  
4 place Henri Delfan  
31200 MARTRES-TOLOSANE  
Réservations  
05 61 87 64 93



verre contemporain

# RENVERSANT !

## Verre Contemporain

**R**enversant !

**L'éternel duo que forment le verre et la lumière illumine le Grand Presbytère par un jeu de formes, de transparences et d'opacités, pour sa première exposition de la saison 2024.**

**Imaginée pour les espaces du Grand Presbytère, « Renversant ! » est une célébration du verre contemporain qui conjugue 6 artistes créateurs :**

Martine **BRUGGEMAN**,  
Pascaline **FONTAINE**,  
Sylvie **FREYCENON**,  
Corinne **JOACHIM**,  
Marc **KNIEBIHLER**,  
Olivier **MALLEMOUCHE**.

Chacun d'entre eux nous invite à découvrir un savoir-faire exigeant et créatif, et démontre le subtil équilibre entre la maîtrise parfaite de la technique et le respect de la matière.

Le verre est issu d'une transformation, il occupe une place unique et irremplaçable dans l'univers de la création artistique contemporaine.

Ce matériau inventé par le génie humain il y a plus de 5000 ans, ouvre une voie royale à la fantaisie des artistes, c'est pourquoi le Grand Presbytère a fait le choix de s'en emparer et de le renverser.

Parce qu'il est fruit d'un travail authentique et sincère.

Parce qu'il est transparent, opaque mais toujours fidèle à la matière.

Parce qu'il est visqueux et fragile, tout en fixant les instants.

Parce qu'enfin, il est à la fois solide et liquide et qu'il rétablit l'ordre en renversant les carcans.

Renversant ! Comme ces six artistes verriers qui s'ingénient à apprivoiser et à maîtriser la matière tout en insufflant au verre, la poésie de la terre, la poésie du rêve.

Renversant ! Comme ces six esthètes qui fusionnent un art traditionnel et une audace visionnaire.

Renversant ! Parce que le verre qui, à priori pourrait apparaître tel une matière résistante, une fois apprivoisé nous offre clairvoyance, structure, protection et contenance.

Il s'illustre ici comme un espace de liberté pour ces six artistes verriers, qui donnent forme dans un acte de création, à un concert où verre et lumière jouent une symphonie achevée qui vibre à l'âme, nous transporte et nous renverse jusqu'au rêve !





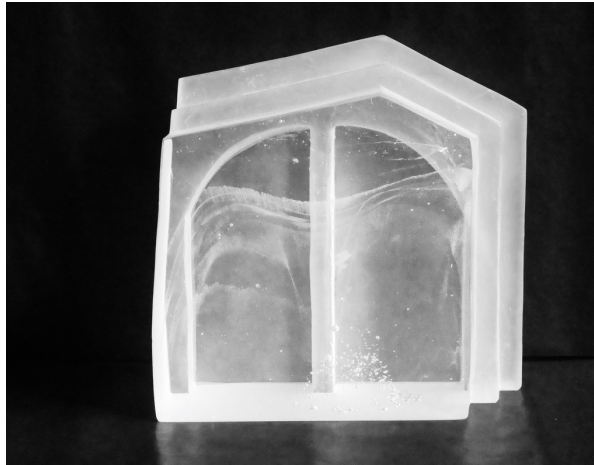
Olivier Mallemouche



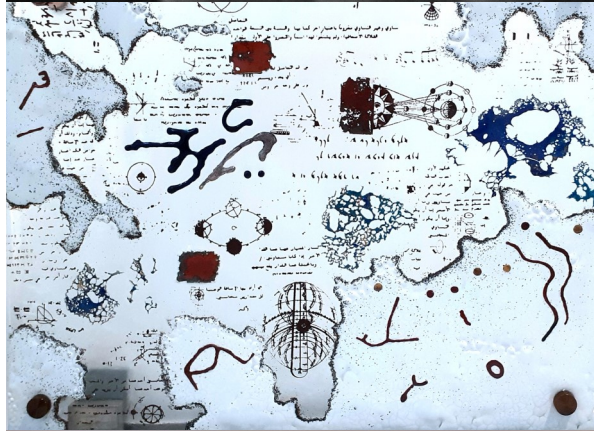
Marc Kniebihler



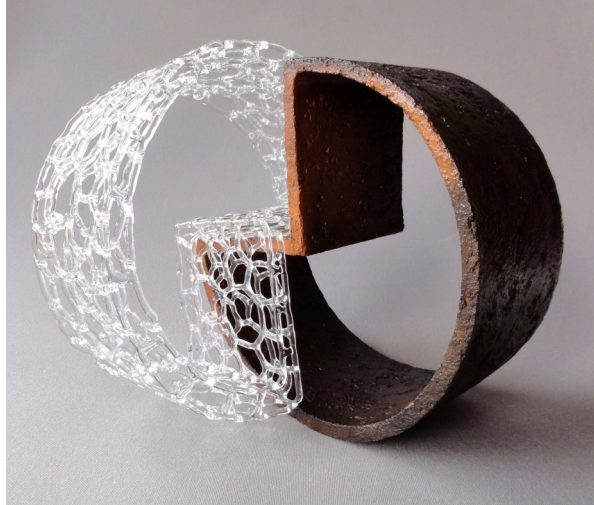
Sylvie Freycenon



Pascaline Fontaine



Martine Bruggeman



Corinne Joachim



Martine **BRUGGEMAN**

Pascaline **FONTAINE**

Sylvie **FREYCENON**

Corinne **JOACHIM**

Marc **KNIEBIHLER**

Olivier **MALLEMOUCHE**





# RENVERSANT !



Le verre existe à l'état naturel depuis de centaines de milliers d'années sous différentes formes : l'obsidienne, verre volcanique, mais aussi les fulgurites produites par les impacts de foudre sur le sable et encore les tectites, billes de verre formées par les météorites.

Fragile par nature, le verre est une matière difficile et complexe à travailler. Pour autant, fasciné par ce matériau l'homme s'ingénie à l'apprivoiser et à le maîtriser dans sa démarche artistique.

Cristallin et vivant, entre mue et métamorphose, le verre demeure le savoir-faire entretenu entre mémoire et innovation. Ce dernier demeure dans tous les processus du travail verrier, l'idée de sublimation, d'une savante alchimie entre la passion de l'artisan d'art et l'expression de la poésie intérieure de l'homme.

Détenteurs de secrets, maîtres de savants dosages, nos verriers contemporains combinent la flamme, l'air libre et la bulle prisonnière de la matière.

Ils sont la fusion de molécules artistiques, donnant vie à une autre dimension, celle voulue par l'étincelle de l'artiste verrier.



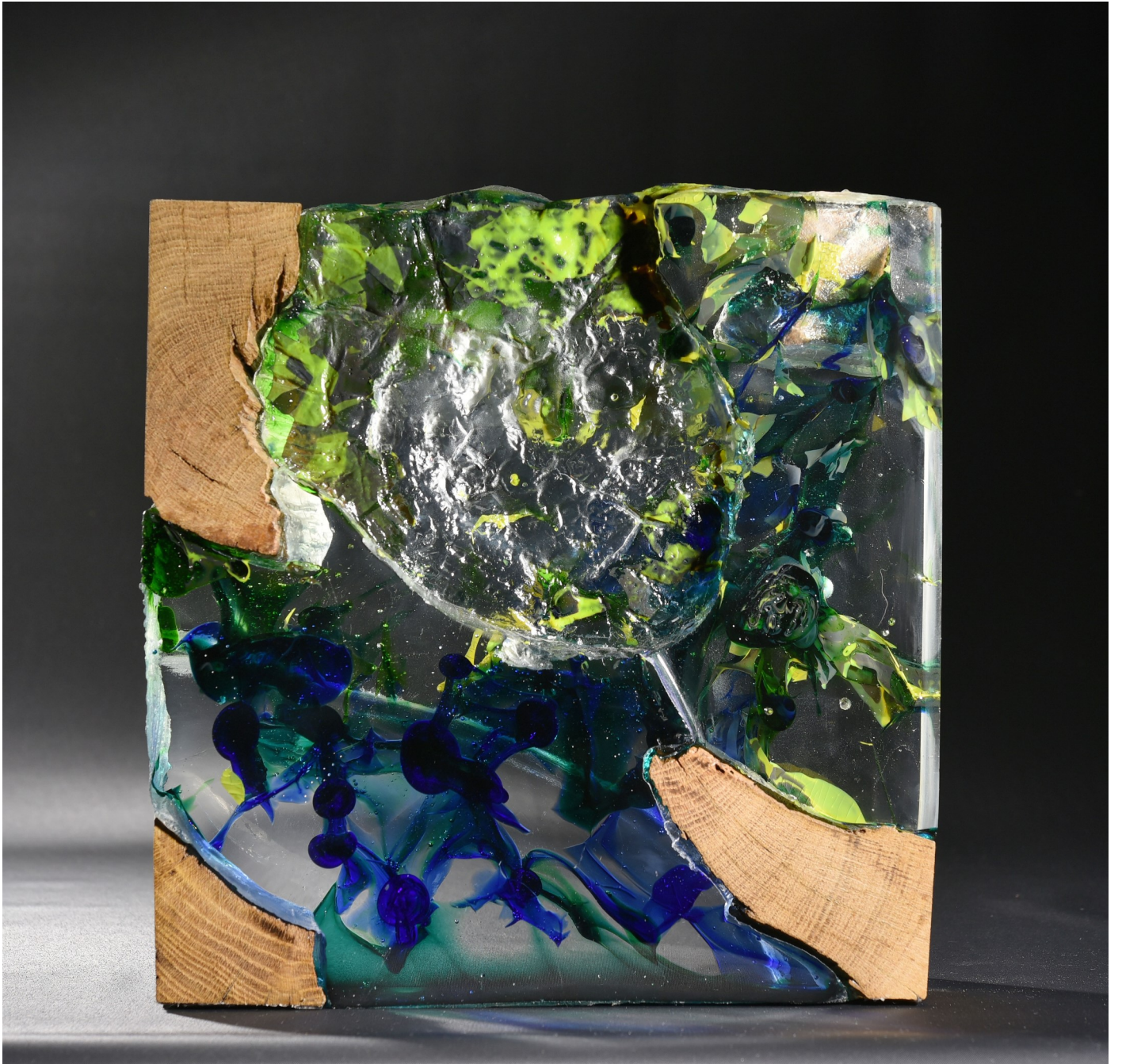


Martine Bruggeman





Pascaline Fontaine



Sylvie Freyconon





Olivier Mallemouche



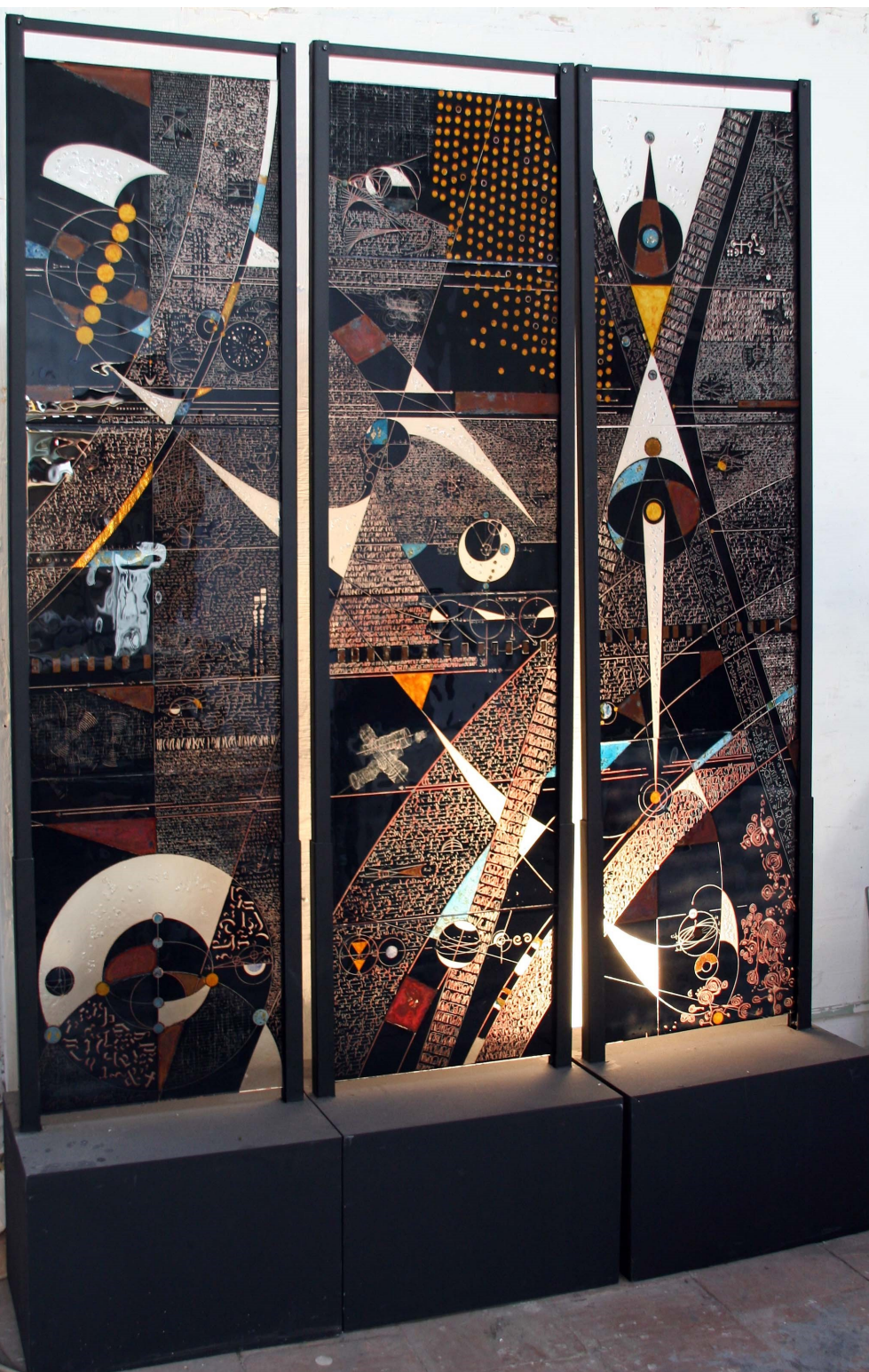


Corinne Joachim



Marc Kniebihler





# Martine BRUGGEMAN



**Martine Bruggeman**  
15 rue saint Alexandre  
34600 Bédarieux  
06 81 51 13 30

[www.martinebruggeman-verre.fr](http://www.martinebruggeman-verre.fr)

[martinebruggeman20@gmail.com](mailto:martinebruggeman20@gmail.com)

**Je** réalise des panneaux de verre émaillés de noir ou de blanc, puis gravés, ou travaillés en sérigraphie d'émaux. J'y inclus des métaux, or, argent, cuivre, et des pâtes de verre.

Dans ces panneaux je retranscris un univers céleste de dessins, de cadrans et de symboles. Ces schémas font appel à un imaginaire commun de sciences, d'astronomie, de cartes et d'écritures anciennes.

Dans d'autres panneaux l'abstraction a pris le dessus. Le verre est pilé, broyé, pulvérisé, écrasé, des émaux, des oxydes sont ajoutés, superposés, jusqu'à obtenir une matière proche de la céramique. Le résultat après cuisson est imprévisible, une surprise, bonne ou moins bonne, mais toujours intéressante pour de nouvelles pistes de recherche.





# Pascaline FONTAINE



**Pascaline Fontaine**  
2 Villa Ghis  
92000 Courbevoie  
06 07 15 04 79

[www.pascalinefontaine.fr](http://www.pascalinefontaine.fr)

[pascalinefontaine75@gmail.com](mailto:pascalinefontaine75@gmail.com)

**Artiste pluridisciplinaire. Sculpteure, photographe, et peintre.**

La rencontre avec un maître verrier en 2013... et depuis, le verre s'impose et me fascine.

Je cherche et je joue avec la lumière et la couleur, les contrastes entre poli et dépoli.

J'explore les formes épurées, plutôt abstraites et la matière lisse, simple, belle, douce et tendue.

Je privilégie le rythme, la couleur et la forme. J'imagine des volumes ou architectures rêvées.

## **DERNIERES EXPOSITIONS**

Mad'Expo Paris 8<sup>e</sup> (commissaire)/(sculpture )/dec 23

« Regards au Fémin » Orangerie du sénat GAAD (sculpture verre)/Aout 2023

Salon des Artistes Indépendants de Ville d'Avray (sculpture verre)/Mai 2023

ARAMI Ermont - **Prix de sculpture** (Sculpture verre)/Fev 2023

Salon des beaux Arts de Vaucresson - **2<sup>e</sup> Prix Sculpture** (sculpture verre)/Sept 2022

Biennale du Verre CHARLEROI (sculpture verre)/Mai 2022



# Sylvie FREYCENON



**Sylvie Freycenon**

81, rue de la Paix  
10000 Troyes  
06 23 89 40 25

<https://site:google.com/site/sfreycenon.fr>

[sfreycenon@gmail.com](mailto:sfreycenon@gmail.com)

Mes sculptures sont conçues et réalisées à partir de bois remarquables, usés par le temps et les éléments, ou d'empreintes de bois, d'écorces, j'utilise les diverses techniques verrières afin de les mettre au service de mes créations, principalement la fonte de verre à la cire perdue, pâte de verre ou fusing-thermoformage.

Mes travaux récents ajoutent aux formes imposées par les végétaux, des lignes, des volumes originaux à la fois complexes et épurés. De cette géométrie naîtra des sculptures complexes où le verre accentuera ses jeux de lumière, de couleurs et de transparence.

Passerelle entre un monde minéral et un monde végétal, jeux de formes, de lignes, d'équilibres précaires, jeux d'ombres, de lumières, de transparences, d'opacités, de reflets font la complexité de la mise en relation du verre et du bois présent ou représenté par ses empreintes.

Les éléments se complètent, vivent ensemble, se mettent en valeur, ne faisant plus qu'un: une sculpture unique et originale.

J'expose régulièrement et participe à des expositions personnelles ou collectives, biennales de verriers, festivals, salons, portes ouvertes, installations...





# Corinne JOACHIM



**Corinne Joachim**

**Verre et Céramique**  
21, rue Edmond Dupray  
77250 Moret sur Loing  
06 59 30 66 85

[www.corinnejoachim.free.fr](http://www.corinnejoachim.free.fr)

[corinne.joachim@gmail.com](mailto:corinne.joachim@gmail.com)

Céramiste pendant une vingtaine d'années pour le plaisir du contact avec la matière, j'introduis le verre par "hasard" ! Attirée par la matière et sa lumière, ancrée dans le patrimoine de mes origines lorraines j'ai eu l'opportunité de me former à l'université du verre qui m'a ouvert la voie ... J'ai choisi d'associer les 2 médiums pour exprimer mes émotions face à la beauté de la nature ou imprégnée par l'actualité du monde...

Je les rassemble par couture en hommage à mes ancêtres féminines qui crochetaient, cousaient, tricotaient...

Figuratives ou abstraites c'est le choix d'une idée, d'une envie, d'un besoin qui me guide avec le refus de rentrer dans les "cases" de familles artistiques dédiées.

Marier le verre et la terre est un langage en soi qui figure le contraste de nos fragilités humaines. Avec le feu comme dénominateur commun, c'est proposer un regard neuf sur un matériau - le verre - perçu comme fragile mais qui témoigne malgré tout d'une force, d'un souffle, d'une grâce, mélange de douceur, de puissance et de poésie qui vous invite à réfléchir sur la relation à l'autre et sur la délicate essence de l'être.





# Marc KNIEBIHLER



**Marc Kniebihler**

Le Planol  
09000 Brassac  
09 75 58 38 85

[www.mkfusing.com](http://www.mkfusing.com)

[info@mkfusing.com](mailto:info@mkfusing.com)

Après un premier métier de dessinateur lithographe à Paris puis à New-York, je m'oriente vers le travail du verre en 2008. C'est un matériau qui me fascine depuis mon plus jeune âge, j'aime sa transparence et son éclat.

Je me spécialise dans le verre fusionné et le thermoformage, transformation du verre par cuisson au four à 830° et 720°.

C'est une technique d'une approche simple aux possibilités infinies. Cela m'aura permis de me former en autodidacte et de laisser libre court à mon imagination tout en affinant mes propres techniques.

J'aime improviser, travailler sur différentes thématiques entre abstraction et figuratif avec toujours cet objectif principal de trouver une harmonie entre formes et couleurs.

Outre la fabrication d'une large gamme d'objets, je me suis spécialisé dans le travail sur mesure, panneaux architecturaux, luminaires et tout autre projet. Un travail de collaboration où j'interprète les goûts et envies de mes clients.





# Olivier MALLEMOUCHE



## **Olivier Mallemouche**

460, Graves Basses

46130 Bretenoux

06 88 02 01 34

[malle mouche.olivier@bbox.fr](mailto:malle mouche.olivier@bbox.fr)

**Olivier Mallemouche** est un souffleur de verre au sens le plus démiurgique du terme.

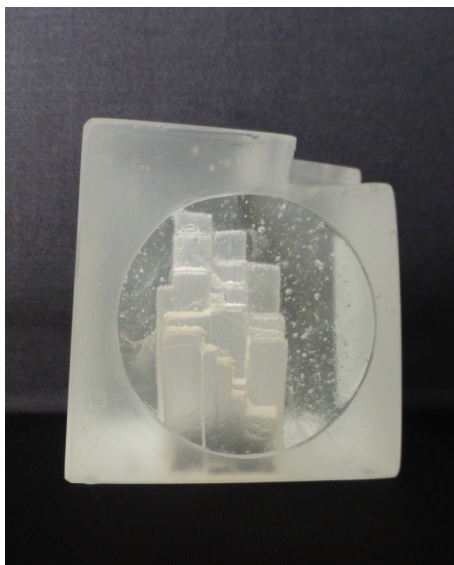
Littéralement envouté par ce métier, par cet art, sa magie, son histoire. Son cosmos, c'est l'atelier.

Olivier Mallemouche c'est l'alliance de la puissance et de la finesse. Puissance du corps et des gestes, dansant au milieu des outils, la matière en fusion, la physique, la chimie. Mais c'est aussi la finesse. Celle du message, des décors, des traits, des symboles, des lignes et des courbes.

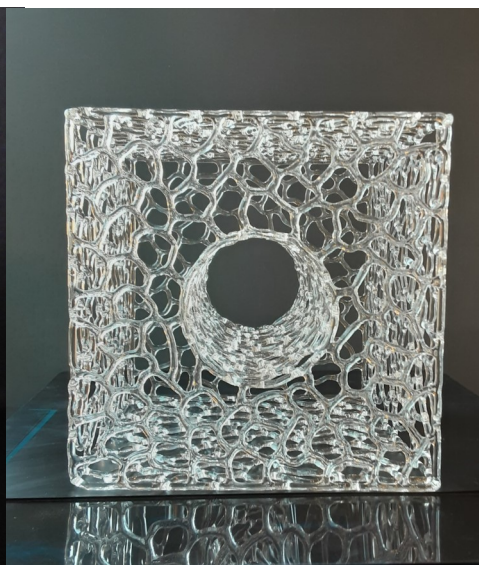
Porté par le désir de l'expérimentation et de l'invention, il a développé avec le temps un style bien à lui, puisant dans les arts anciens, les calligraphies, l'art moderne, comme dans l'ailleurs, l'exotisme, les langages, les traditions, les cultures.

Au cœur de ses pièces, entre figuration et abstraction, se cache son message profond, sa manière de penser, de témoigner, sa question fondamentale : l'humanité .

Texte de M.FADAT et O.MALLEMOUCHE



Pascaline Fontaine



Corinne Joachim



Sylvie Freycenon



Olivier Mallemouche

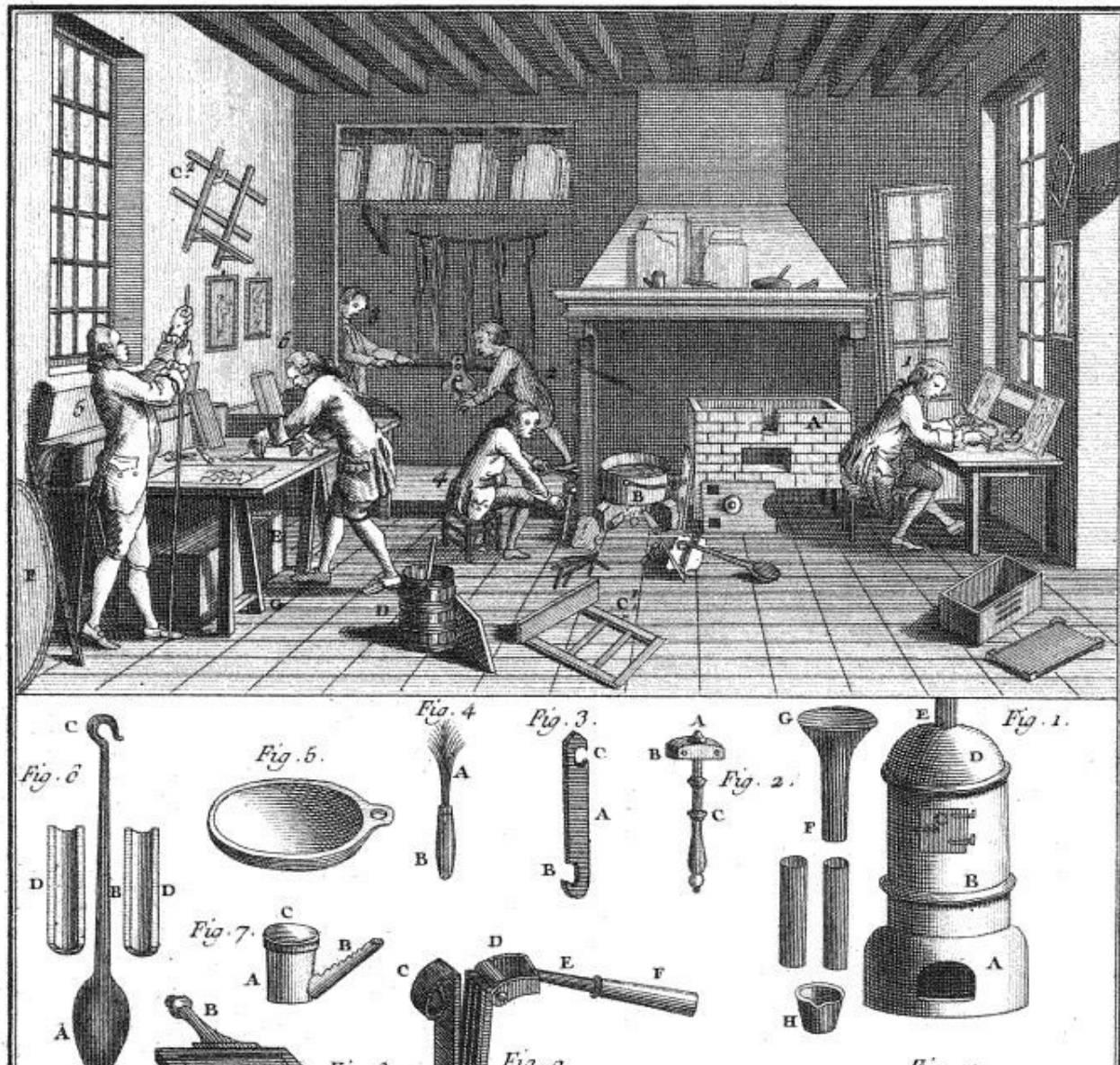


Martine Bruggeman



Marc Kniebihler





# C'est quoi le verre ?

## Un liquide qui s'ignore !

Lorsque l'on chauffe du sable, appelé également silice, à très haute température - plus de 1700° - il se transforme, devient liquide et, en refroidissant, redevient solide sous forme d'une pâte que l'on appelle la « pâte de verre ».

Cependant, pour travailler le verre à plus faible température (1500°) on peut y ajouter des fondants chimiques (soude, potasse, chaux). Suite à cette transformation, la matière obtenue est souvent translucide et cassante.

## Le verre se trouve-t-il de façon naturelle ?

Oui, mais pas n'importe où ! Puisqu'il faut du sable et de la chaleur ; on peut trouver du verre naturel autour de certains volcans, comme sur l'île de Pâques, sous forme de débris de roche noire et opaque, appelés obsidiennes.

Suite à des chutes de météorites, notamment dans le sable du Sahara entre la Libye et l'Égypte, on peut aussi trouver des morceaux de verre jaunâtre, presque translucide appelé verre libyque.

Dans l'Antiquité, ce verre était tellement précieux qu'il fut utilisé pour réaliser le fameux scarabée au centre du pectoral de Toutankhamon.

## Depuis quand l'homme fabrique-t-il du verre ?

Cela fait plus de 5000 ans que les hommes réalisent des objets en verre ! Les premiers centres de production se trouvaient en Mésopotamie.

On y fabriquait des bijoux, des pendentifs, des amulettes et quelques récipients, vases, gobelets, coupes, flacons pour les huiles parfumées et les fards. Le verre était alors un matériau rare et précieux.

## Le verre est un matériaux recyclable !

On peut toujours refaire du verre avec du verre.

En 2013, le recyclage du verre en France avait atteint les 74 %. À propos... Si l'on utilise l'expression « arts du feu », c'est qu'une cuisson au four à haute température est nécessaire à la transformation de la matière. Ainsi, par la maîtrise du feu, les artisans peuvent mettre en œuvre différentes techniques artistiques : le verre bien sûr, mais aussi l'émail, la céramique et la ferronnerie.



**Le Grand Presbytère est une salle d'exposition municipale dédiée aux Métiers d'Art et à l'Art Contemporain située au cœur historique de Martres-Tolosane.**

Situé au cœur de la bastide, le Grand Presbytère a pour mission d'enrichir le patrimoine historique et culturel de la Cité artiste.

Son emplacement côtoie les antiques sarcophages gisant en l'église, sur une terre empreinte de siècles d'histoire, une terre dont est issue la faïence qui a contribué à la renommée de Martres-Tolosane.

Il vient enrichir le patrimoine historique et culturel de la Cité artiste en proposant des expositions qui défilent au fil des saisons.

# Le Grand Presbytère

Centre d'Art  
MARTRES-TOLOSANE

**Le Grand Presbytère, c' est aussi un jardin remarquable**

Niché à l'abri du cœur de ville, ce jardin enchanté dont la vieille pompe témoigne des efforts passés du prêtre-jardinier, autorise au gré des saisons une palette suffisamment colorée pour rendre jalouse celle qui sied au peintre. Il s'accorde à la musique mais aussi au théâtre au gré d'évènements culturels.

Pour parfaire cette atmosphère singulière, il est doté d'une magnifique petite Orangerie et de sa petite terrasse. Décorée dans l'esprit d'un jardin d'hiver, il y est proposé de savourer une pause gourmande autour d'un café ou d'un sirop léger.

Un espace bucolique et charmant à souhait. Tout ce qu'on aime puisque même la sieste y est permise !

*Les amateurs d'art contemporain ont donc une nouvelle raison de venir faire un tour à Martres pour découvrir ou redécouvrir cet espace d'exception où se côtoient des valeurs sûres de l'art d'aujourd'hui et de jeunes artistes témoins de leur temps.*

## **Le Grand Presbytère**

Place Henri Dulion

31220 MARTRES-TOLOSANE

☎ 05 61 87 64 93

Ouvert tous les jours en période d'exposition

Entrée libre



# RENVERSANT !

Verre Contemporain

Martine **BRUGGEMAN**  
Pascaline **FONTAINE**  
Sylvie **FREYCENON**  
Corinne **JOACHIM**  
Marc **KNIEBIHLER**  
Olivier **MALLEMOUCHE**



**GRAND  
PRESBYTÈRE**

