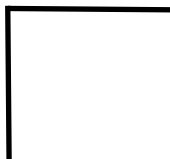




KUBALA

L'Echo des Songes





L'Echo des Songes

Kubala

Le Grand Presbytère
MARTRES-TOLOSANE
ART CONTEMPORAIN





EDITO de **Loïc GOJARD**

Maire
Conseiller départemental

Le Grand Presbytère adresse régulièrement des clins d'oeil à des artistes locaux. Pour ouvrir la saison 2022 proposée par ce lieu culturel dédié aux Métiers d'Art et à l'Art contemporain, j'ai un plaisir tout particulier à présenter l'exposition intitulée « L'Echo des Songes » de KUBALA.

La culture a été le dénominateur commun de nos premiers échanges à Martres et à Latour. Christian peint souvent des paysages intérieurs (et toujours à l'intérieur). Et je lui ai suggéré de s'échapper un instant... »

C'est ainsi que le temps d'un printemps, KUBALA avec son « Echo des Songes » entre en résonance avec le Grand Presbytère et nous livre une composition qui donne à voir une expérience vécue du paysage et qui nous rappelle que les paysages sont aussi emplis de souvenirs.

C'est là cet écho par lequel le visiteur est amené à se déplacer. Les rêveries, le cœur des songes, c'est la source d'inspiration inépuisable pour KUBALA.

Ces œuvres contemplatives et sensibles sont telles des langages secrets empreintes d'harmonie et d'équilibre et de couleurs exaltées.





« L'Echo des Songes » c'est la promesse d'une nature franche, d'une description poétisée du paysage, d'un monde qui donne à penser. La commune de Martres-Tolosane affirme ainsi par l'entremise de « l'Echo des Songes », sa volonté de voir tous les publics, tous les parcours, accéder à la culture et à l'expression artistique et s'enrichir grâce à elle.



EDITO de **Carole DELGA**

Présidente de la Région Occitanie / Pyrénées-Méditerranée

Pour accompagner le changement de saison et nous diriger vers le printemps, l'artiste peintre KUBALA propose d'amener les amoureux de l'art vers une quête singulière issue de ses émotions, de ses contemplations et de ses observations.

« L'Echo des Songes » est une exposition de peinture, mais pas seulement. C'est la découverte d'un artiste sensible évoquant la poésie des paysages et l'attrait d'une lumière nouvelle.

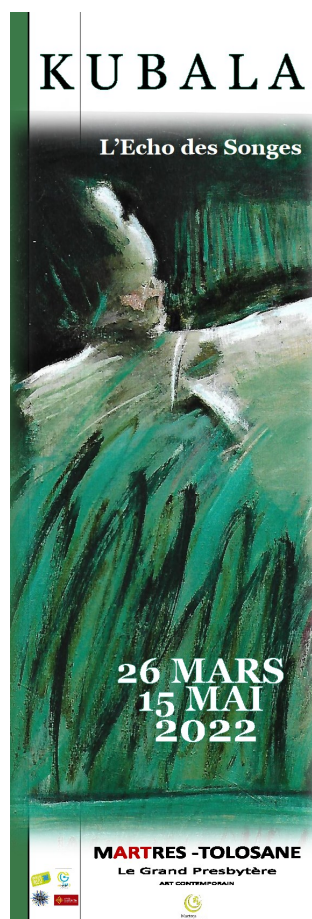
Du 26 mars au 15 mai, Le Grand Presbytère poursuit son travail de sensibilisation des publics, à l'art contemporain et aux Métiers d'Art, pour une ambition culturelle sans cesse renouvelée et ouverte sur le monde, telle que nous la promovons ici plus largement en Occitanie.



Lumière en lisière
65 x 81 cm

KUBALA

L'Echo des Songes



Synthèse des apparences, des ressentis, des souvenirs et des sentiments retranscrits.

L'indéfinissable épure d'un lieu intériorisé, naturel ou irréel, l'esquisse d'un environnement, d'une terre labourée, d'une rivière, d'un bord de mer avec ses plages désertes et infinies ?...

Mais les habitants sont déroutants, aimables, incapables de nous donner quelque indication sur la marche à suivre pour retourner d'où l'on est venu : pareils à des bornes dont l'inscription est effacée. Alors reste la mémoire.

Coloriste et expressionniste, il ponctue de suggestions et de touches harmoniques des tableaux qui, une fois achevés, invitent au dépaysement, au questionnement, à la rêverie...

Son travail est de l'ordre de la suggestion, se régaland d'effets de matière, de repentirs, d'improvisations, transcrivant ainsi sa sensibilité sur ses tableaux « à faire rêver ».

« On cherche à créer, mais on n'explore jamais qu'une infime partie des possibles... la Peinture reste pour moi une école de l'humilité, de la patience et de la détermination. »

Essentiellement paysagiste, il sait faire ressentir l'émotion du travail de la couleur, des ombres et des lumières, lorsqu'il transpose ses perceptions sur la toile. Le synthétisme, synthèse des apparences et des ressentis, détermine son style.



Le Bosquet
100 x 100 cm



La clairière
60 x 73 cm



A contre jour
65 x 80 cm



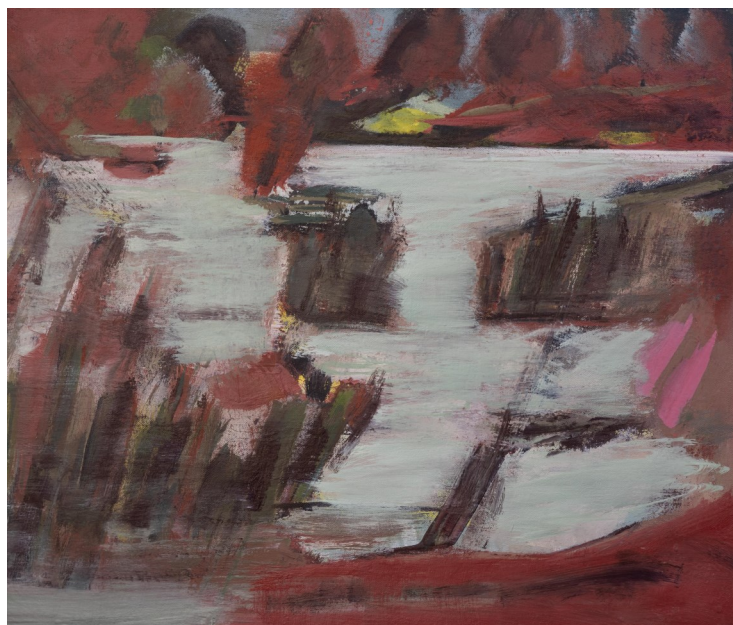
A marée basse
100 x 100 cm



Mystère des reflets
100 x 100 cm



Ambiance des marais
46 x 55 cm



Automne sur les marais
100 x 100 cm

L'Echo des Songes

Kubala

Un cheminement entre peinture et poésie, le Peintre puise aussi son inspiration dans la musique.

La poésie l'accompagne depuis « les années lycée » et il apprécie quelquefois de pouvoir en interpréter certaines.

Pour lui travailler après s'être laissé habiter par un texte, un récit, une œuvre littéraire, transcrire les visions suscitées par ces lectures en se remémorant certaines scènes c'est excitant et passionnant.

Quand à la musique, elle lui permet de s'évader, cloîtré dans son atelier.

« Les ressentis sont stimulés par les ambiances de musiques diverses et variées qui m'aident à me concentrer et à rêvasser dans mon univers. C'est alors que parfois des souvenirs resurgissent et se retrouvent sur la toile ou alors ces ressentis influencent l'esprit, la tonalité du tableau. »



Intérieur extérieur
100 x 100 cm



Les ombres de mes nuits, 120 x 150 cm

Les ombres de mes nuits
Hantent parfois mon sommeil.
Ils ne font pas de bruit
Et pourtant me réveillent.

C.K



Le temps des moissons 1
65 x 81 cm



Le temps des moissons 2
65 x 81 cm



Vent d'Autan 1
54 x 65 cm



Vent d'Autan 2
54 x 65 cm

L'Echo des Songes

Kubala

C'est comme raconter ces petits riens...

Au travers de ces œuvres, KUBALA nous transporte vers un nouveau récit, vers des cultures qui se croisent et s'enrichissent.

Ses couleurs tantôt lisses, tantôt rugueuses, vivent, vibrent et s'expriment en silence.

Le travail des strates de couleurs, des transparences et de la superposition devient le reflet de l'artiste qui cherche à rendre visible une image intérieure.

L'effet diffus de vibrations silencieuses et lumineuses est une invitation à une déambulation rêveuse, aux sensations, aux émotions éprouvées passées ou à venir, pour n'en garder que l'essentiel.

Au son sourd d'un pinceau vecteur de fluides colorés, natures et figures se réveillent en écho et s'illuminent sous les couleurs des plus ombragées aux plus lumineuses.

C'est comme raconter ces petits riens qui nous prennent par la main et en somme, nous montrent ce que nous sommes.



Douce lumière
40 x 40 cm



Dunes
80 x 80 cm



Ouverture au printemps
120 x 150 cm



Ophélie, 120 x 150 cm

« Voici plus de mille ans, que la triste Ophélie
Passe, fantôme blanc, sur le long fleuve noir
Voici plus de mille ans que la douce folie
Murmure sa romance à la brise du soir... »

Extrait « Ophélie » Arthur Rimbaud

L'Echo des Songes

Kubala

KUBALA, peintre français, est né dans le Pas de Calais.

D'origine slave & bohême par ses grands-parents, il réside actuellement en Occitanie.

A ses débuts en 1988, et durant une quinzaine d'années il aimait peindre en extérieur, sur chevalet, trouver l'inspiration dans cet environnement familier au gré des saisons.

« Les paysages du Nord, du Pas de Calais et du bassin minier, mais aussi la Baie de Somme, de la Baie d'Authie, de la Côte d'Opale avec ses plages infinies... »





Plus tard, après ce long parcours, il a décidé de ne peindre qu'en atelier. Eloigné des contraintes trop techniques de son premier métier, il se dégageait de l'emprise de la précision en essayant peu à peu le lâcher prise.

« La mémoire estompe les petits détails inutiles pour ne garder que l'essentiel ».

Partant de ce constat, le travail en atelier correspondait tout à fait à ces nouvelles recherches qui déjà le passionnaient. Une page se tournait !

L'artiste, en suivant sa voie, a sauté le pas en abordant plus librement les sujets qui surgissent aussi par le fait du hasard. Mais il est clair que les tableaux réalisés dorénavant, se nourrissent de son cheminement antérieur et intérieur, de sa maîtrise des profondeurs comme celle des ombres et des lumières qu'il a pu, si souvent, observer en extérieur.

E-mail : contact@kubala.fr

Téléphone : 0687559853

Adresse : lieu-dit MOTHES
31310 Latour





KUBALA dans son atelier.



Le Grand Presbytère

Centre d'Art

MARTRES-TOLOSANE

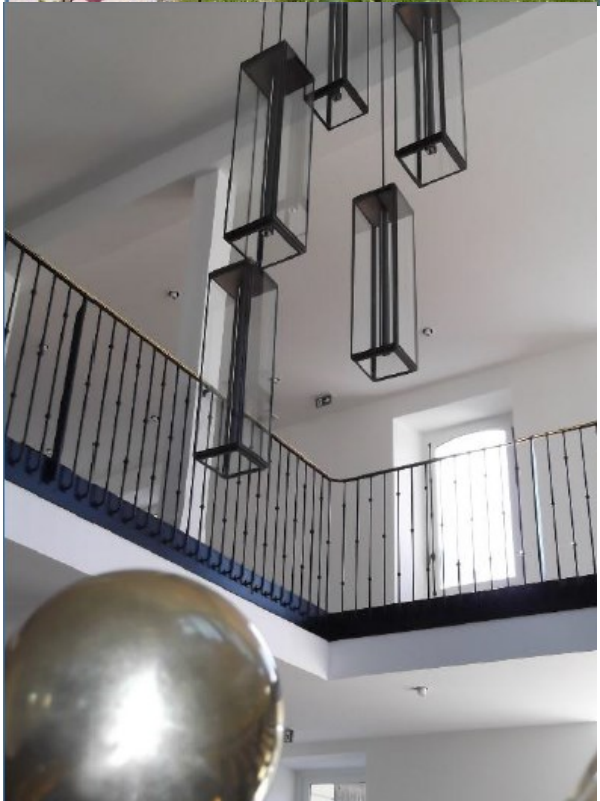
Le Grand Presbytère est une salle d'exposition municipale dédiée aux Métiers d'Art et à l'Art Contemporain située au cœur historique de Martres-Tolosane.

Situé au cœur de la bastide, le Grand Presbytère a pour mission d'enrichir le patrimoine historique et culturel de la cité artiste.

Son emplacement côtoie les antiques sarcophages gisant en l'église, sur une terre empreinte de siècles d'histoire, une terre dont est issue la faïence qui a contribué à la renommée de Martres-Tolosane.

Il vient enrichir le patrimoine historique et culturel de la cité artiste en proposant des expositions qui défilent au fil des saisons. Le Grand Presbytère représente son essence et sa singularité en exprimant le droit de tout un chacun au beau, et d'offrir la culture à tous en privilégiant le champ du savoir.

Réhabilité en 2015, la mise en œuvre d'une zone d'exposition attractive, baignée de lumière, moderne et fonctionnelle, invite à établir un lien avec l'art, qui trouve certainement ici, un lieu original pour y exposer.



UN JARDIN REMARQUABLE

Une confidence sur le Grand Presbytère, un véritable havre de paix indicible de ce lieu de souvenirs et de mémoire.

Théâtre de verdure, dominé par des palmiers centenaires. Le tout mis en valeur par un if majestueux et des rangées de topiaires. Un espace qui fait écho aux œuvres présentées dans le Grand Presbytère.

Niché à l'abri du cœur de ville, ce jardin enchanté dont la vieille pompe témoigne des efforts passés du prêtre-jardinier, autorise au gré des saisons une palette suffisamment colorée pour rendre jalouse celle qui sied au peintre.

Pour parfaire cette atmosphère singulière, il est doté d'une magnifique petite Orangerie et de sa petite terrasse.

Décorée dans l'esprit d'un jardin d'hiver, il y est proposé de savourer une pause gourmande autour d'un café ou d'un sirop léger.

Un espace bucolique et charmant à souhait.

Tout ce qu'on aime puisque même la sieste y est permise !

Les amateurs d'art contemporain ont donc une nouvelle raison de venir faire un tour à Martres pour découvrir ou redécouvrir cet espace d'exception où se côtoient des valeurs sûres de l'art d'aujourd'hui et de jeunes artistes témoins de leur temps.

Le Grand Presbytère

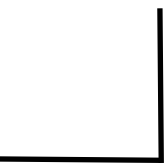
Place Henri Dulion

31220 MARTRES-TOLOSANE

☎ 05 61 87 64 93

Ouvert tous les jours en période d'exposition

Entrée libre



KUBALA

L'Echo des Songes

« Il est des rencontres qui laissent des traces indélébiles. Même si celles-ci s'estompent ou se dissipent, elles ressurgissent soudain, tels de lointains souvenirs mais toujours présents, rallumées par le souffle du temps sur les braises du passé ».

EXPOSITION DU 26 MARS AU 15 MAI 2022



Le Grand Presbytère
MARTRES-TOLOSANE
ART CONTEMPORAIN

